

Zvláštní lety VFR

The background features a dark blue field with several white lines intersecting to form various geometric shapes. A large, light blue polygon is prominent in the center, and a smaller, darker teal polygon is located in the lower right quadrant.





**Air Navigation Services
of the Czech Republic**

Předpis L 2

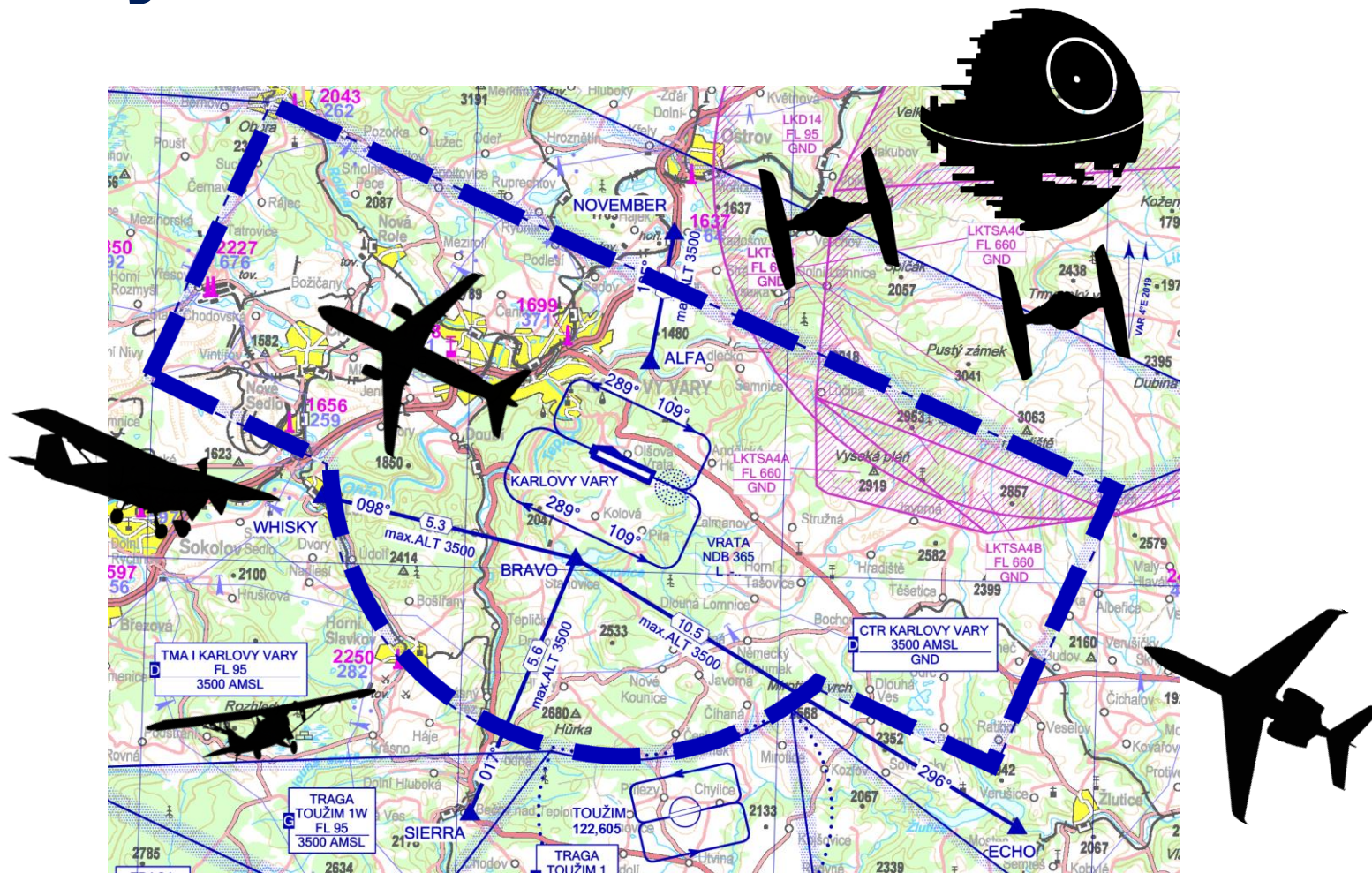
Hlava 1 – Definice

Zvláštní let VFR (Special VFR flight)

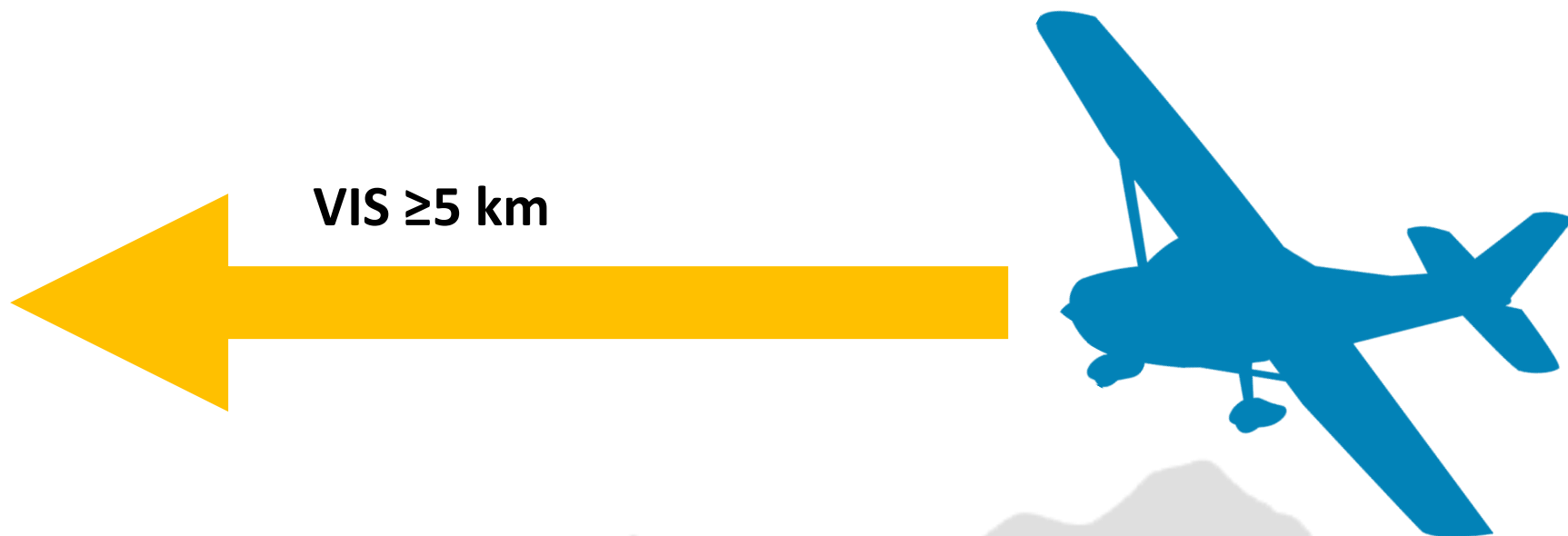
Let VFR, kterému vydala služba řízení letového provozu povolení k letu v řízeném okrsku v meteorologických podmínkách horších než VMC.



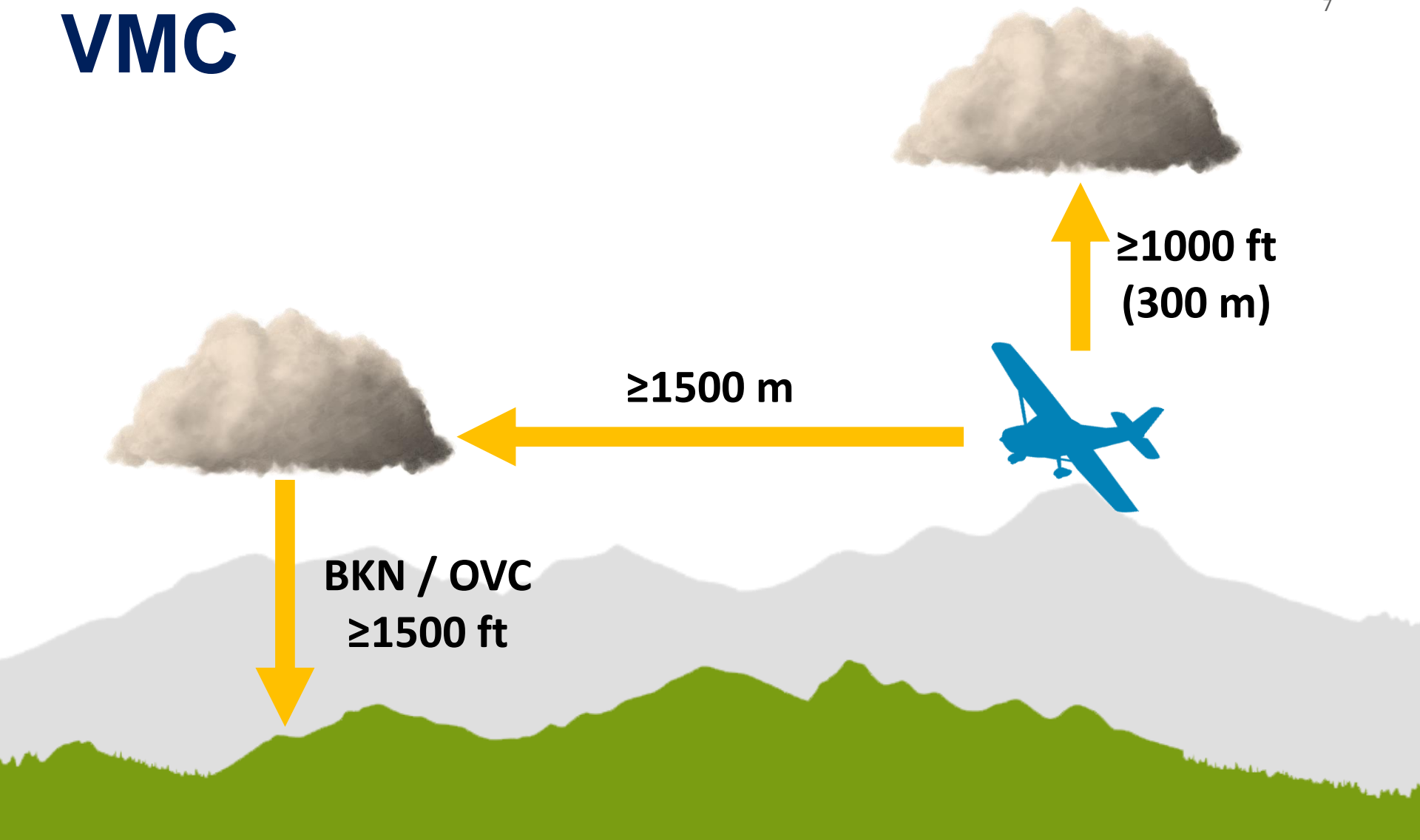
Řízený okrsek / CTR



VMC



VMC



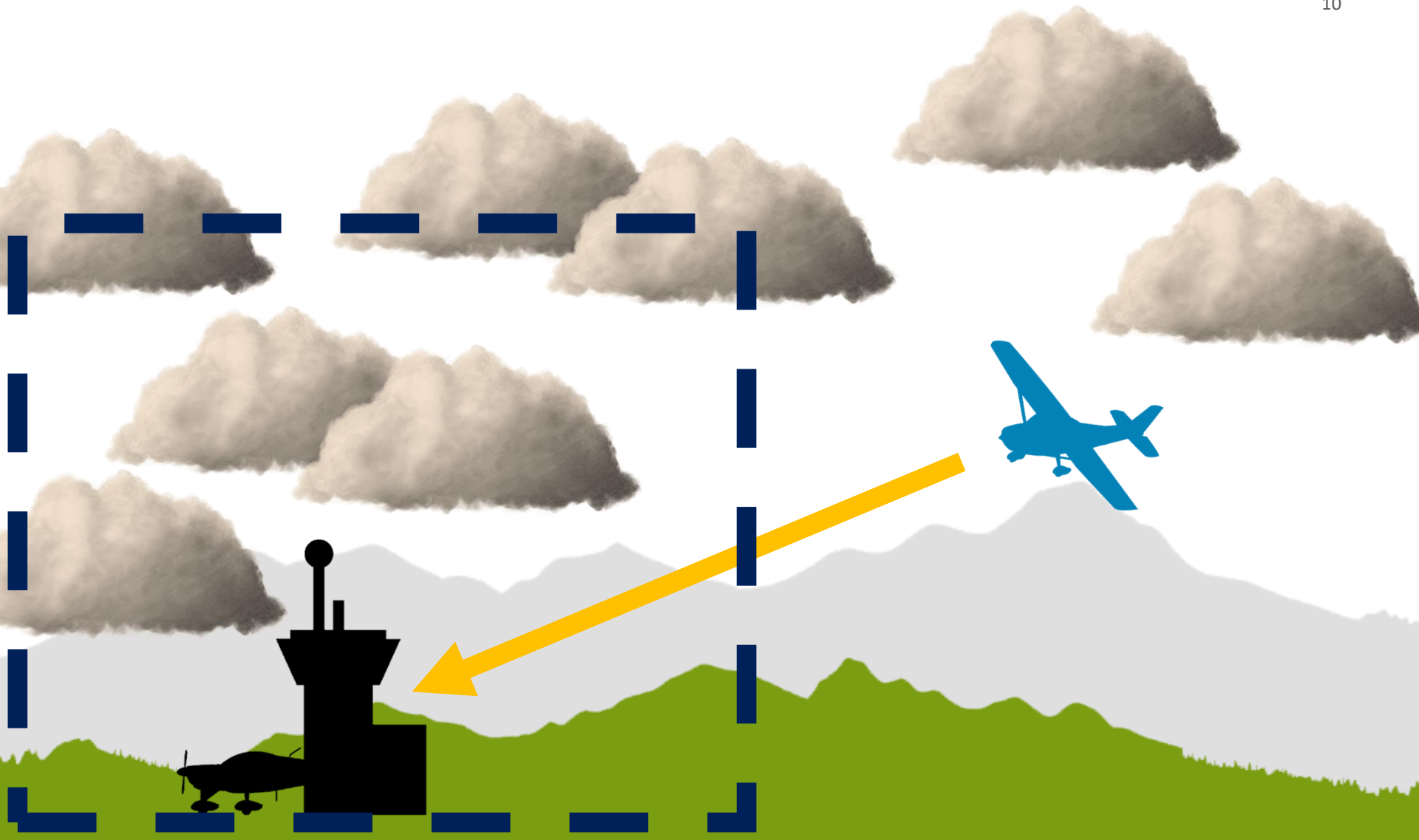
ATIS / FREQ TWR

Good morning
Karlovy Vary ATIS information Mike
1030
ILS approach
runway in use 29
transition level 60
METAR Karlovy Vary issued at 1030
wind variable 4 knots
visibility 10 kilometers or more
scattered 4 thousands 6 hundred feet
temperature 9
dewpoint minus 1
QNH 1021 hectopascals
you have received ATIS information Mike



~~VMC~~





**Air Navigation Services
of the Czech Republic**



Zvláštní let VFR / ZVFR



- ve dne
- mimo oblačnost
- za viditelnosti země
- VIS ≥ 1500 m (HELI ≥ 800 m)
- IAS ≤ 140 kt

Zvláštní let VFR / ZVFR

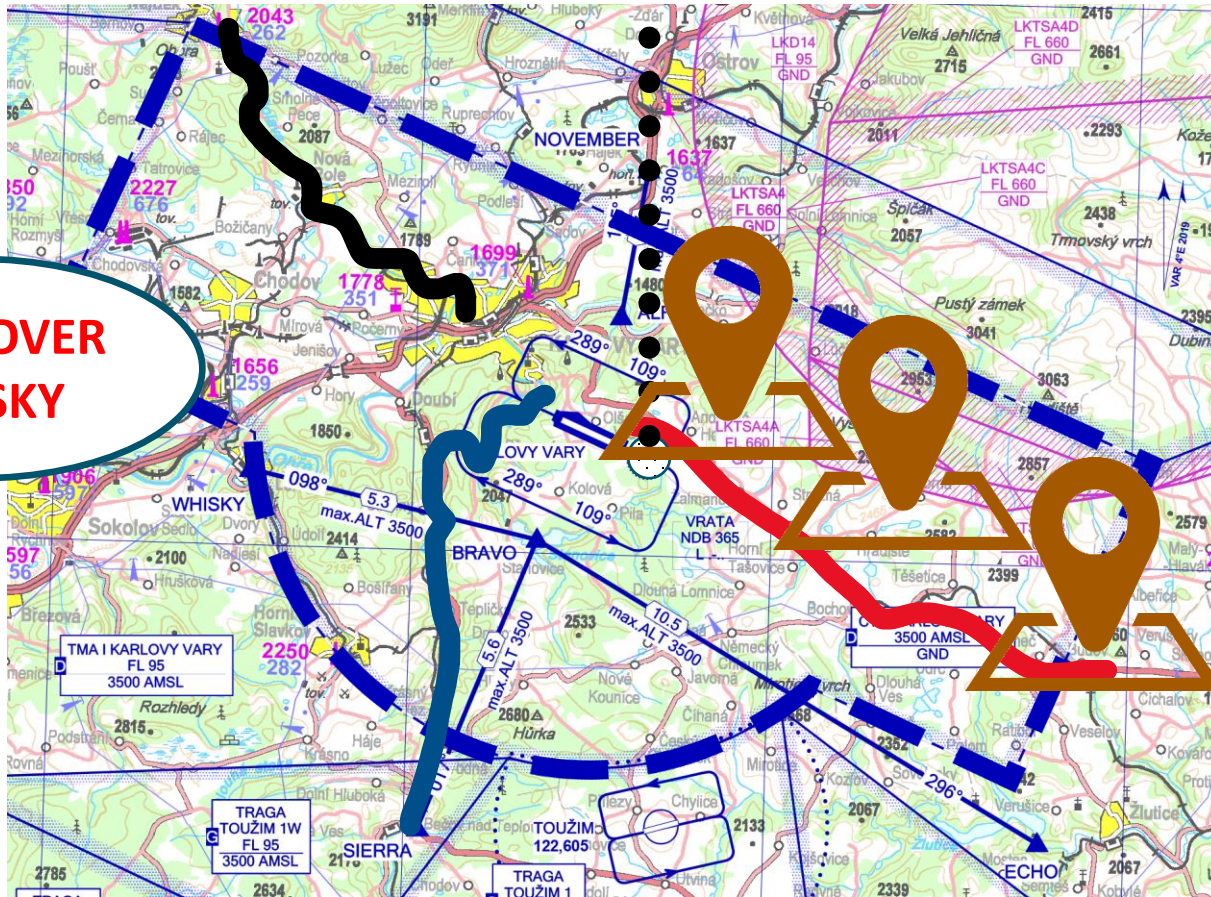
NEGATIVE



AKTUÁLNÍ POČASÍ NA TWR:

- VIS <1500 m (HELI <800 m)
- CLD BASE <600 ft (180 m)

ATC rozstupy ZVFR



ATC rozstupy ZVFR - HELI



**I CAN SEE
HIM**

#METOO

SQUAWK

**SQUAWK
IDENT**

**SQUAWK
1234**



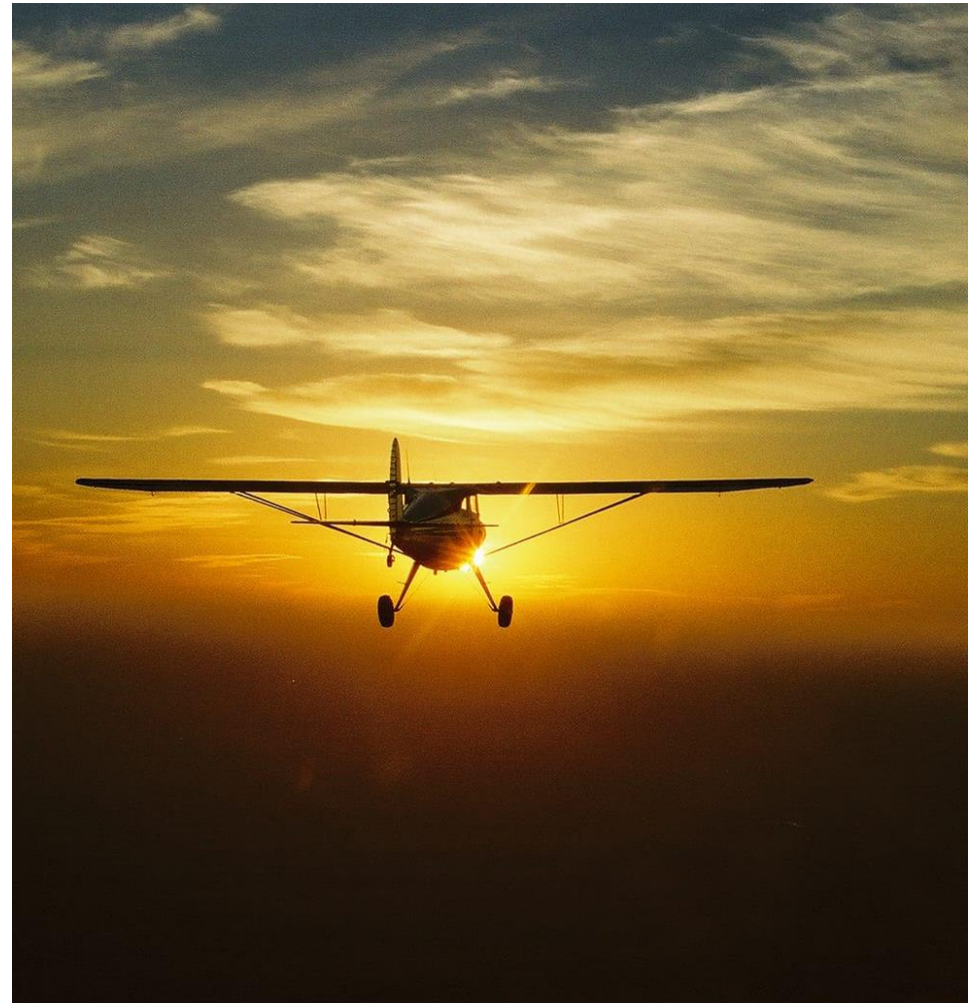
Výjimky od ÚCL pro HELI

- KRYŠTOF
- Sledování dopravy a pronásledování
- SAR
- EVAC
- HASIČI



Závěrem

- Předletová příprava
- Sledovat svoje okolí
- Znat svoje schopnosti
- Požádat o radu FIS / ATC
- Rádiové krytí se mění
- L4444 / ust. 7.15.1.3
- Negative ZVFR
- „...nejsem schopen udržovat podmínky ZVFR... žádám povolení...“
- MAY DAY MAY DAY MAY DAY



Děkuji za pozornost

The background features a dark blue field with several white lines intersecting to form various geometric shapes. A large, light blue polygon is prominent in the center, and a smaller, darker teal polygon is located in the lower right quadrant.