

LETY NA LKPR



AKTUÁLNÍ INFORMACE PRO VFR LETY NA LETIŠTĚ PRAHA RUZYNĚ
SEZNÁMENÍ SE SOUVISEJÍCÍMI NOVÝMI POPLATKY ŘLP A LETIŠTĚ PRAHA

ÚVOD

V DOBĚ KORONAVIROVÉ JE LETIŠTĚ PRAHA LKPR BEZ VÝZNAMNĚJŠÍHO PROVOZU LETADEL VELKÉ LETECKÉ DOPRAVY A SKÝTÁ TAK MOŽNOST PRO ČASTĚJŠÍ NÁVŠTĚVY LETADEL VŠEOBECNÉHO LETECTVÍ A TO JAK VÝCVIKOVÝCH LETŮ, TAK I LETŮ PRO PILOTY, KTEŘÍ SE JEN CHTĚJÍ NA NEBO NAD LETIŠTĚ RUZYNĚ PODÍVAT.

V LOŇSKÉM ROCE JSME UDĚLALI DESÍTKY LETŮ PŘES LKPR, VĚTŠINOU TO BYLY PRŮLETY CTR S VYŽÁDÁNÍM NÍZKÉHO PRŮLETU NAD DRÁHOU, ČASTO JSME PŘI JEDNOM LETU ZVLÁDLI I VÍCE PRŮLETŮ NAD RŮZNÝMI DRAHAMÍ.

PROTOŽE LZE I LETOS OČEKÁVAT SNÍŽENÍ PROVOZU LETECKÉ DOPRAVY A ZÁJEM PILOTŮ O ABSOLVOVÁNÍ „VZDUŠNÉ“ PROHLÍDKY LETIŠTĚ PRAHA, SEZNÁMÍM VÁS NYNÍ NEJEN S POSTUPY PRO LET NA LKPR, ALE I S NOVÝMI POPLATKY, KTERÉ NÁM BOHUŽEL TOTO ZÁJMOVÉ NEBO VÝCVIKOVÉ LETY TROCHU PRODRAŽÍ.

VYBAVENÍ LETADLA

NEJPRVE S JAKÝMI LETADLY JE MOŽNO LETĚT DO ŘÍZENÉHO PROSTORU TMA/CTR PRAHA. SAMOZŘEJMĚ MUSÍ BÝT VYBAVENY ODPOVÍDAČEM S MÓDEM „S“ A TO NEJSOU VŠECHNA NAŠE LETADLA. NA LETIŠTĚ PRAHA (LKPR) TEDY MŮŽETE OD NÁS LETĚT S TĚMITO LETADLY :

- | | |
|----------------------|-----------|
| ✓ C172 OK-IKQ | (BENEŠOV) |
| ✓ C172 OK-ABC | (BRNO) |
| ✓ L-200 OK-PHJ | (BENEŠOV) |
| ✓ L200 OK-OFB | (BRNO) |
| ✓ CIRRUS SR20 OK-APR | (BRNO) |
| ✓ CESSNA C350 OK-ABP | (BRNO) |

OSTATNÍ LETADLA ZATÍM BOHUŽEL NEMAJÍ VE SVÉ VÝBAVĚ ODPOVÍDAČ V MÓDU „S“ ALE POUZE MÓD „C“ A S TÍM NÁS NA RUZYŇ NEPUSTÍ.

OBECNÉ INFORMACE PRO LET

PILOT SI NEJPRVE MUSÍ SAMOZŘEJMĚ UDĚLAT DŮKLADNOU PŘEDLETOVOU PŘÍPRAVU A K NÍ POUŽÍT AKTUÁLNÍ INFORMACE. TEDY INFORMACE Z AIP ČR. NEPOUŽÍVEJTE RADĚJI DATABÁZI LETIŠŤ, VE KTERÉ NEJSOU V PRŮBĚHU ROKU AKTUALIZOVANÉ ÚDAJE NEBO SI JE STEJNĚ RADĚJI OVĚŘTE V AIPU. JDE ZEJMÉNA O FREKVENCE JEDNOTLIVÝCH SLUŽEB.

DALŠÍ PAK ZÁVISÍ TAKÉ NA POVAZE LETU, ZDA SE BUDE JEDNAT O PLNÉ PŘISTÁNÍ NEBO POUZE PRŮLET NAD DRÁHOU NEBO ZDA UDĚLÁTE LETMÉ PŘISTÁNÍ A VZLET (TOUCH AND GO). PRO KAŽDOU Z TĚCHTO VARIANT JSOU JINÉ PODMÍNKY, JEDNAK PRO PLÁNOVÁNÍ ALE TAKÉ VÁM BUDOU ÚČTOVÁNY ZA KAŽDOU VARIANTU JINÉ POPLATKY.

S JEDNOTLIVÝMI VARIANTAMI BUDETE SEZNÁMENI NA DALŠÍCH STRÁNKÁCH TÉTO PREZENTACE.

Z HLEDISKA MAPY DOPORUČUJI VYTISKNOUT SI Z AIP ČR /ČÁSTI AD NEJEN PŘIBLIŽOVACÍ VFR MAPU LKPR, ALE TAKÉ MAPY LETIŠTNÍ A MAPU STOJÁNEK. I KDYŽ BUDETE MÍT V PLÁNU UDĚLAT POUZE PRŮLET, JE NUTNÉ BÝT PŘIPRAVEN I NA VARIANTY PLNÉHO PŘISTÁNÍ A BEZ LETIŠTNÍ MAPY SE PAK BUDETE NA AD TĚŽKO ORIENTOVAL. AKTUÁLNÍ MAPA ICAO 1:500 000 JE SAMOZŘEJMOSTÍ

MAPY

Důležité je, aby mapy byly vždy aktuální. Pokud je budete mít vytištěny z AIPu ČR části AD2 pak je jistota.

https://aim.rlp.cz/ais_data/www_main_control/frm_cz_aip.htm

- PŘÍLET A TOUCH AND GO NEBO PRŮLET NAD DRÁHOU

- ICAO MAPA 1:500 000
- MAPA PŘÍLETOVÁ - VFR VISUAL ARRIVALS AND DEPARTURES

OZNAČENÍ V AIP
AIP VFRC

- PŘÍLET, PŘISTÁNÍ A ODLET

- ICAO MAPA 1:500 000
- MAPA PŘÍLETOVÁ - VFR VISUAL ARRIVALS AND DEPARTURES
- MAPA LETIŠTNÍ – AERODROME CHART ICAO LKPR
- MAPA STOJÁNEK TERMINÁLU JIH – PARKING STANDS AND TAXIING ON APRON SOUTH

AIP VFRC
AIP ADC
AIP PDC-5

MAPA PŘÍLETOVÁ - VFR VISUAL

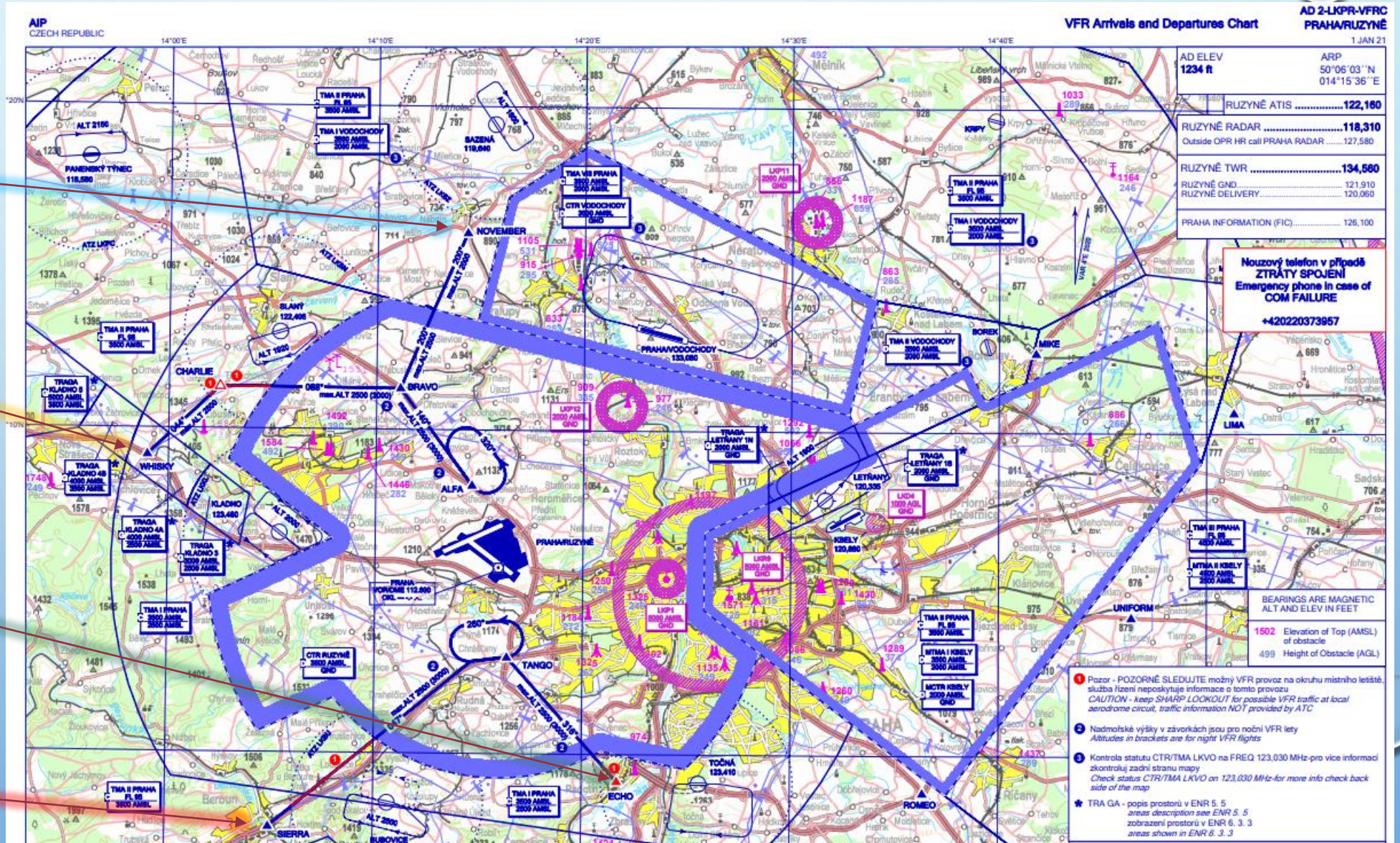
Přílety pouze přes body :

NOVEMBER

WHISKEY

ECHO

SIERRA



PŘÍLETOVÉ A ODLETOVÉ TRATĚ

Trať pro přílet / průlet / odlet může být pouze v souladu s touto tabulkou, nezapomeňte ji potvrdit a samozřejmě odletět tak, jak ji řídicí létání povolí!

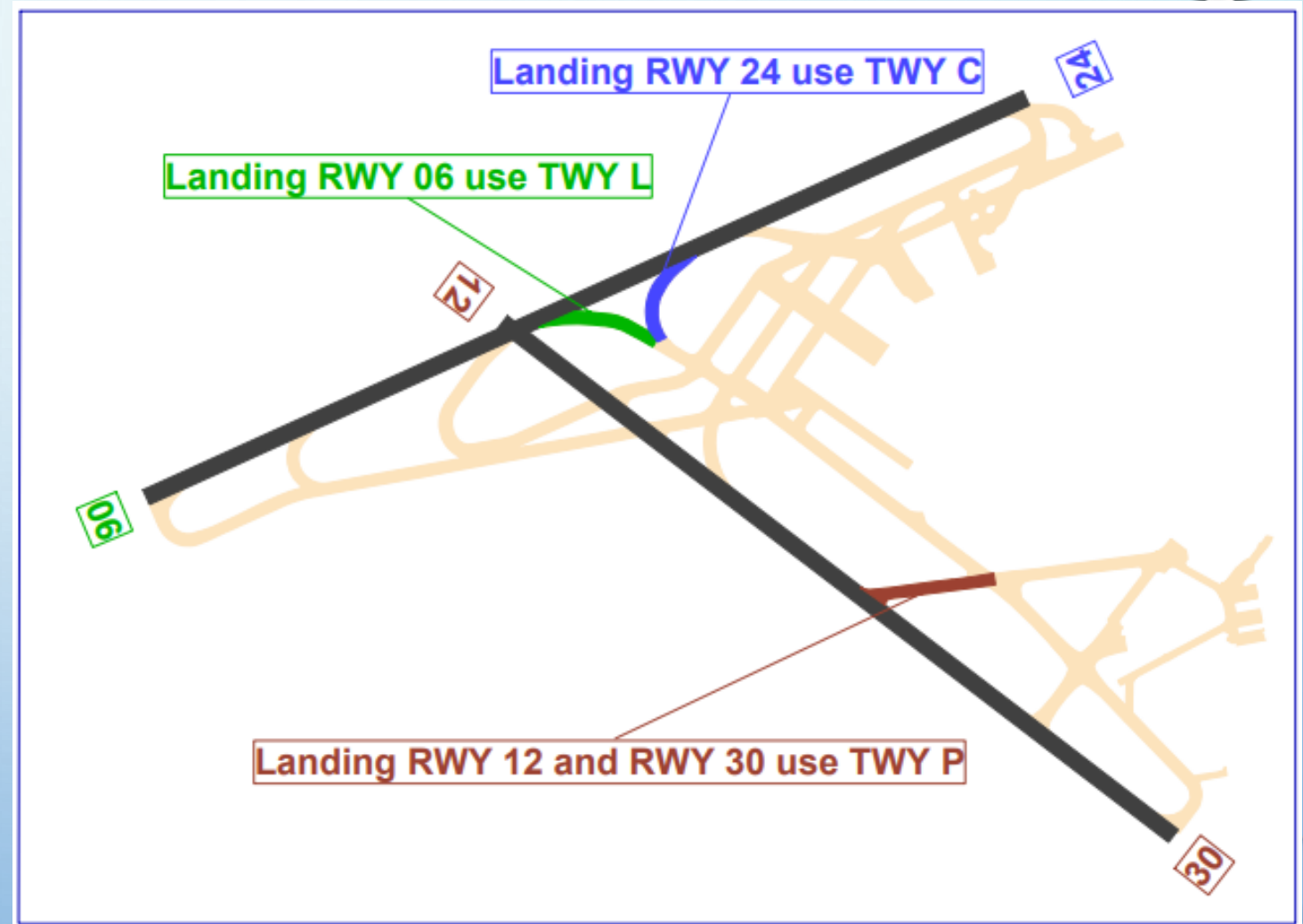
Standardní vyčkávací body jsou ALFA a TANGO, buďte ale připraveni na to, že pokyn k vyčkávání při Vašem VFR letu může být vydán ATC kdykoliv a na jakémkoliv místě tratě.

Arrival routes	Waypoint sequence
ECHO 2 NOVEMBER 2 SIERRA 2 WHISKY 2	ECHO - TANGO NOVEMBER - BRAVO - ALFA SIERRA - TANGO WHISKY - CHARLIE - BRAVO - ALFA
Departure routes	Waypoint sequence
ECHO 2 NOVEMBER 2 SIERRA 2 WHISKY 2	TANGO - ECHO ALFA - BRAVO - NOVEMBER TANGO - SIERRA ALFA - BRAVO - CHARLIE - WHISKY

VFR PŘÍLET A TWY

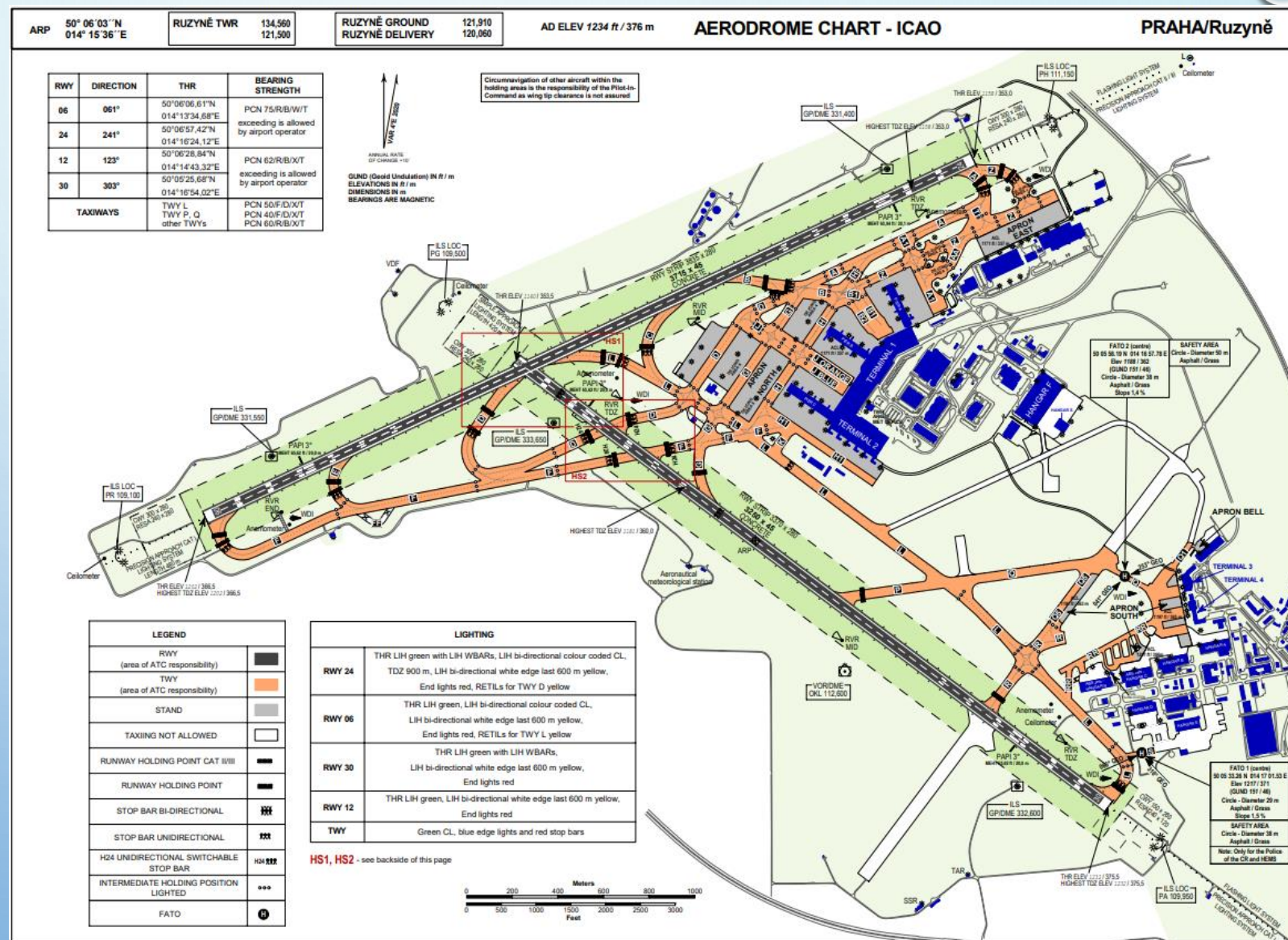
Po případném přistání opouštíte dráhu pouze na vyznačených místech, tedy po přistání na RWY24 použijete výjezd na TWY CHARLIE, po přistání na dráhu 06 použijete TWY LIMA a v případě nejčastějšího přistání na dráhu 12/30 jí opouštíte pouze na TWY PAPA.

Samozřejmě mohou být dle aktuální situace vydány službou ATC jiné pokyny, které mají přednost. K pojíždění na stojánku pak z 90% dostanete „FOLLOW ME“ s řídicím odbavovací plochy, který Vás zavede na místo stání.



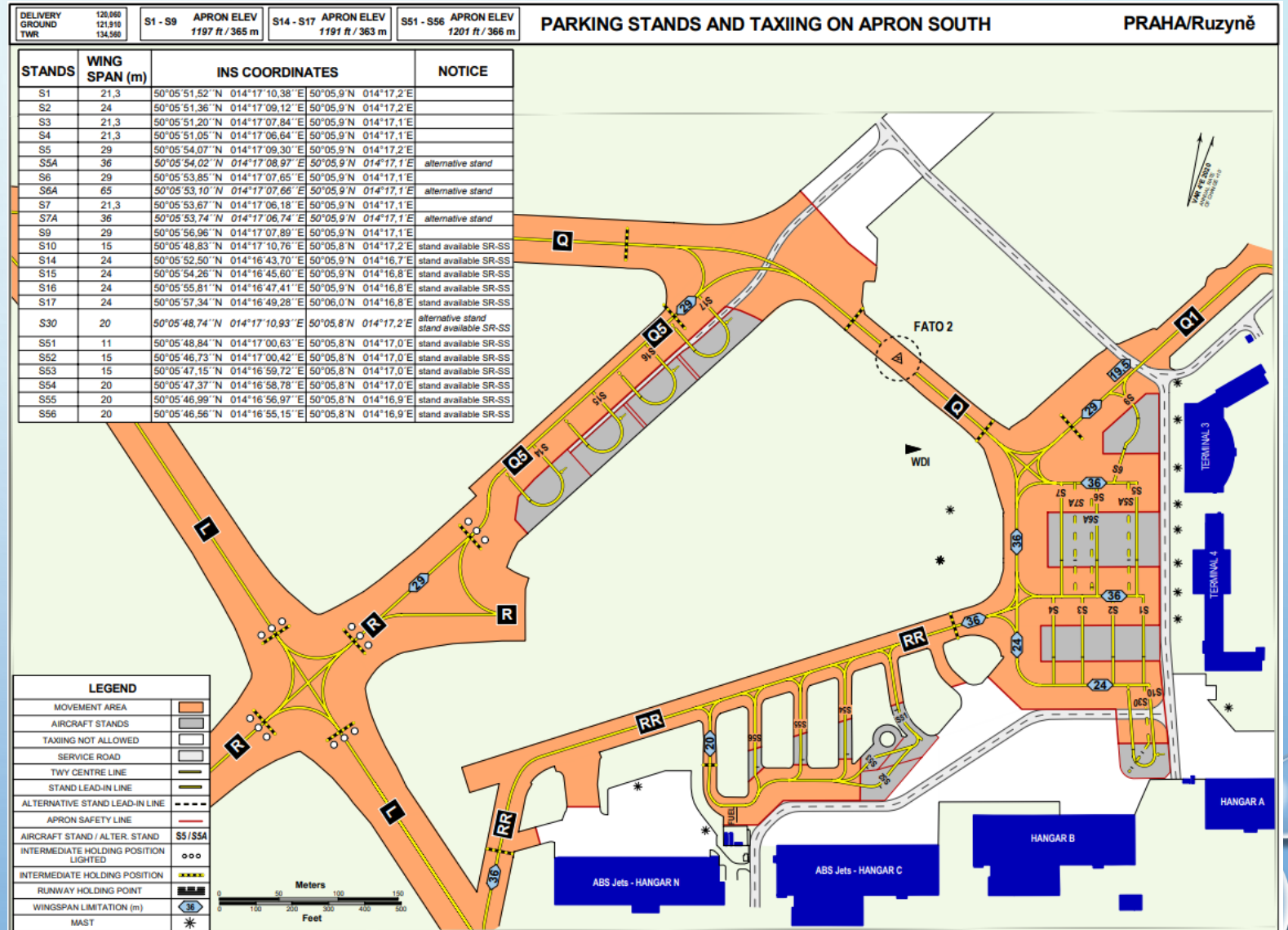
LETIŠTNÍ MAPA - ADC

Pro pořízení na složitém letišti, jakým Praha Ruzyně nepochybně je, se bez mapy ADC neobejdete. Po přistání sice dostanete „Follow me“, to Vás dovede na stojánku, ale pro odlet již musíte být schopni poříždět sami a hlavně vědět kudy. Tu informaci sice dostanete od služby ATC, ale bez mapy pouze podle značení bude orientace velmi obtížná a stresující.



MAPA STÁNÍ – APRON JIH – PDC5

Poslední mapa, která byla zmíněna je mapa stojánek na terminálu SOUTH, který se využívá pro všeobecné letectví. Mapa není tak nutná jako předchozí dvě, ale pokud nedostanete z nějakého důvodu „FOLLOW ME“ a to Vás na místo stání nedovede, budete v koncích. Značení stojánek je pouze horizontální na zemi a špatně viditelné.



KOMUNIKACE

To nejdůležitější, pro přílet na LKPR (i na jiné řízené letiště) je KOMUNIKACE se službou ATC.

Jako první si udělejte seznam frekvencí, které budete pro komunikaci potřebovat :

Přílet a TOUCH AND GO nebo průlet nad dráhou :

frekvence

- | | | |
|-----------------|---|---------|
| 1. ATIS | - pro poslech aktuálních informací o letišti a meteosituaci | 122.160 |
| 2. RUZYNĚ RADAR | - navázání prvního kontaktu v provozní době (0500-2100) | 118,310 |
| 3. RUZYNĚ RADAR | - mimo provozní dobu nebo nedaří-li se navázat na 118,3 | 127.570 |
| 4. RUZYNĚ TOWER | - většinou od „BRAVO“ nebo „TANGO“ na průlet / přistání | 134,560 |

Navíc pro přistání a odlet : (musí být získán slot!)

- | | | |
|-----------------|--|---------|
| RUZYNĚ GROUND | - pro pojiždění a pohyb k / na / z místa stání | 121,910 |
| RUZYNĚ DELIVERY | - pro vyžádání letového povolení pro odlet | 120,060 |

SLOTY

Ruzyně je koordinované letiště, a proto je nutné mít domluvený slot, který si člověk může zařídit samostatně nebo prostřednictvím handlingové společnosti.

Novinkou však je, že nestačí pouze požádat o slot na konkrétní čas, ale velitelé letadel jsou povinni se ujistit, že požadovaný slot byl potvrzen. Kromě toho je nutné si zkontrolovat přidělený čas, který nemusí zcela odpovídat tomu požadovanému.

Toto se týká pouze příletů a odletů, nikoli průletů přes CTR LKPR nebo nízkých přiblížení na jednu z drah.

Slot by měl být podán i v případě Touch and Go, bude záležet na hustotě provozu. Nutno ověřit před letem.



Slotová koordinace Česká republika

letišťe Praha/Ruzyně

P.O.Box 67

160 08 Praha 6

Česká republika

☎ 220 116 122

✉ PRGSP7X@prg.aero (zasílání žádosti o sloty - formát SCR, GCR)

✉ slot.coord@prg.aero (ostatní komunikace)

Provozní doba: H24

SLOTY

Pokud tedy plánujete na letišti PRAHA RUZYNĚ přistát, musíte mít **potvrzený** SLOT. Důležitá věc, bez které se na zem vůbec nedostanete a pokud ano, pak Vás čeká tučná pokuta!

SLOT pro přílet a odlet musí být podán na středisko koordinace v přesně daném formátu písemně, emailem PRGSP7X@prg.aero a to minimálně hodinu před plánovaným příletem.

FORMÁT SLOTU :

(řádky tak jak jsou uvedeny, musí být dodrženo pořadí)

GCR	(GA clearance request/všeobecné letectví)
/REG	(požadavek na slot pro registraci letadla)
LKPR	(letišťe určení – ICAO kód)
N OKIKQ 20MAR 004C172 LKBE1200 D	(NEW +informace o letadle a letu)
GI REQ ONLY TOUCH AND GO - VFR TRAINING	(všeobecné informace)

Více podrobností o vytváření slotů najdete v dokumentu na :
http://www.slot-czech.cz/en/site/useful-information/GCR_manual.pdf

CENY SLUŽEB PRO LET NA/PŘES LKPR



Podání slotu je zpoplatněno částkou 30,-Kč, to je to nejmenší, co Vás čeká při příletu na letiště Praha Ruzyně. Protože letos (2021) vstoupil v platnost nový ceník jak ŘLP, tak Letiště Praha a.s. došlo ke změně účtování poplatků i pro VFR lety a úpravě (rozumějte „zvýšení“) cen.

Za pouhý VFR průlet nad dráhou a průlet CTR jste v loňském roce nic navíc neplatili. Pouze pokud došlo k plnému přistání letadla, tak byly samozřejmě účtovány přistávací a letištní poplatky.

Letos je to jinak a nyní jsou zpoplatněny i VFR pohyby letadel v řízeném prostoru TMA a CTR Praha Ruzyně. Vše jsem podrobně zjišťoval a mohu Vás tedy seznámit s tím, co Vás při letu / průletu / přistání na LKPR čeká a o co tenčí bude Vaše peněženka (platební karta) ... 😊

Několik příkladů poplatků (průlet/touch and go/přistání) s letadlem C172 uvedu dále.

1. PŘÍKLAD – PRŮLET NAD DRÁHOU

K ceně za letové hodiny letadla Cessna C172 bude nově přeúčtován i poplatek, který nám bude fakturovat ŘLP. (To bývá obvykle jednou měsíčně, takže jej od nás můžete mít ve vyúčtování až v dalším období zpětně.) Protože bude záviset na době, po kterou bude letadlo v řízeném prostoru LKPR, bude se poplatek samozřejmě lišit případ od případu. Tohle je tedy modelový příklad :

Budeme uvažovat přílet přes bod ECHO (Radotín) a pokračování na TANGO (Zličín), průlet nad dráhou 30, před osou dráhy 24 točení doleva a opět přes TANGO a SIERRU (Beroun) zpátky do Benešova. V ideálním případě, pokud nás nenechá ATC někde vyčkávat, bude doba letu v řízeném prostoru LKPR cca 20minut. Může to být samozřejmě víc, pokud budete dělat například průlety dva nad různými dráhami nebo pokud budete mít jiný výstupní bod...

Cena za hodinu a tunu je 880,-Kč – (C172 = za 2t) tedy „příplatek“ za VFR let nad LKPR bude **cca 590,- Kč + DPH 21%**. Tuto částku nezapomeňte zahrnout do svého letu, pokud s někým letíte a chcete mu přeúčtovat část sdílených nákladů. Zda se jedná o výcvikový let nebo ne, nemá vliv.

2. PŘÍKLAD – TOUCH AND GO

DÁLE ZJIŠTĚNO PŘÍMÝM DOTAZEM NA PRG.AERO :

DOTAZ : Je možné letmé přistání a vzlet? Pokud ano, jde o stejný poplatek jako za plné přistání, tedy dle ceníku 1110Kč/t nebo je odlišný ?

ODPOVĚĎ : Letmé přistání a vzlet je samozřejmě možný a je zpoplatněn – tj. jakmile se Vaše letadlo dotkne dráhy, jste zaevidován do našeho fakturačního systému a jsou Vám fakturovány přistávací poplatky (v závislosti na MTOW), hlukové poplatky (u MTOW vyšší než 9t) a koordinační poplatky na příletu a odletu

K poplatkům z příkladu 1 (cca 600,-Kč) tedy bude při letmém přistání a vzletu počítán plný přistávací poplatek podle kategorie letadla, zde tedy pro C-172 do 2t **2220,-Kč + DPH.**

Cena za hodinu a tunu v řízeném prostoru LKPR je 880,-Kč – (C172 = za 2t) „příplatek“ za VFR let nad LKPR bude **cca 590,- Kč + DPH 21%.** + poplatek za **SLOT 30,- Kč**

CELKEM TEDY LETMÉ PŘISTÁNÍ NA DRÁZE V POUŽÍVÁNÍ NA LKPR BUDE ZA CCA 2840,-Kč

3. PŘÍKLAD – PLNÉ PŘISTÁNÍ S CESTUJÍCÍMI

Za cestujícího se počítá každá osoba nad počet posádky, tedy v případě C172 pokud bude let proveden v plném obsazení pilot + žák (v praxi se počítá žák jako člen posádky a ta neplatí poplatek za použití letiště cestujícími) + dvě osoby na zadních sedadlech které jsou zpoplatněny jako cestující.

K poplatkům z příkladu 2 (cca 2840,-Kč) se připočítávají poplatky za cestující á 574,- Kč

CELKEM TEDY PLNÉ PŘISTÁNÍ NA LETIŠTI PRAHA S C172 BUDE ZA :

- | | | | |
|-------------|---|------------|------------------|
| | a) POSÁDKA (instruktor/ pilot (žák) bez cestujících : | cca | 2840,- Kč |
| nebo | b) POSÁDKA (instruktor/ pilot (žák) + 1 cestující : | cca | 3410,- Kč |
| nebo | c) POSÁDKA (instruktor/ pilot (žák) + 2 cestující : | cca | 3980,- Kč |
| nebo | d) POSÁDKA (pouze pilot) + 3 cestující : | cca | 4560,- Kč |

DĚKUJI ZA POZORNOST

Pro školení pilotů v roce 2021 zpracoval
HT CZ/ATO002
Vítězslav Nováček
Letecká škola BEMOAIR

- Zdroje :
- *Dotaz emailem na ŘLP a Airport Prague*
 - *AIP ČR*
 - *Slot Coordination Center LKPR*
 - www.prg.aero a www.slot-czech.cz